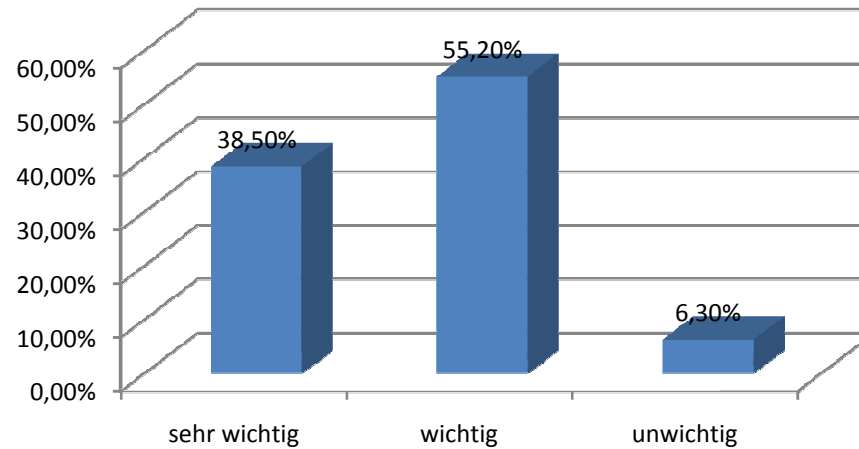


Interne Evaluation zu Hausaufgaben
Schülerbefragung

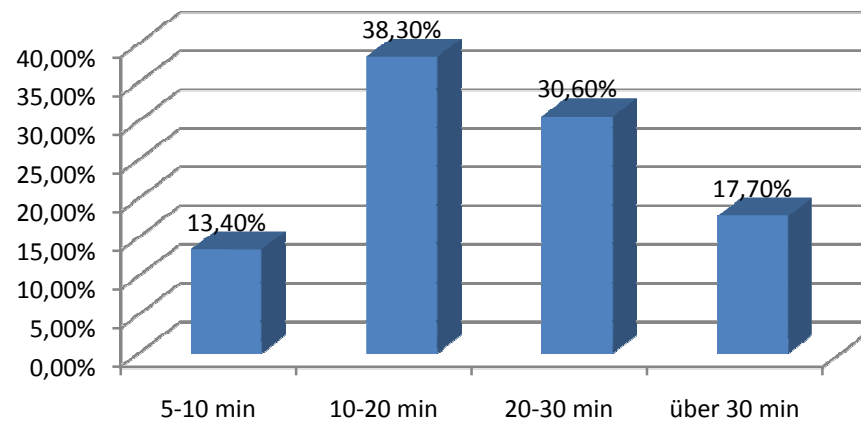
1. Wie wichtig sind für dich Hausaufgaben?

sehr wichtig	wichtig	unwichtig
38,50%	55,20%	6,30%



2. Wie lange benötigst du zur Erledigung der Hausaufgaben?

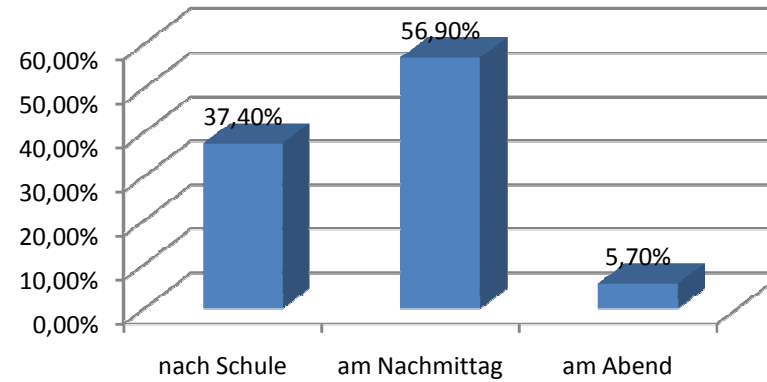
5-10 min	10-20 min	20-30 min	über 30 min
13,40%	38,30%	30,60%	17,70%



Interne Evaluation zu Hausaufgaben
Schülerbefragung

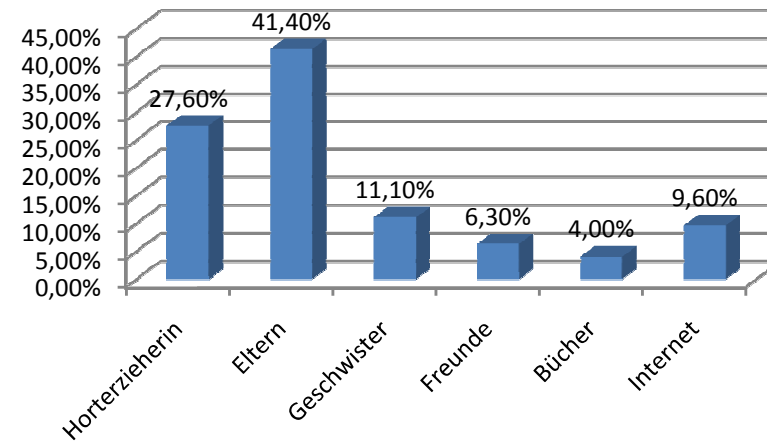
3. Wann erledigst du deine Hausaufgaben?

nach Schule	am Nachmittag	am Abend
37,40%	56,90%	5,70%



4. Welche Hilfen suchst du dir, um deine Hausaufgaben zu erledigen?

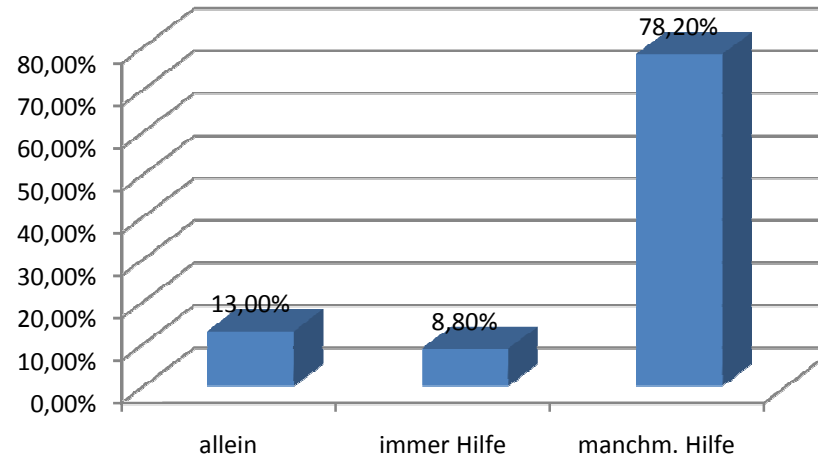
Hortlerzieherin	Eltern	Geschwister	Freunde	Bücher	Internet
27,60%	41,40%	11,10%	6,30%	4,00%	9,60%



Interne Evaluation zu Hausaufgaben
Schülerbefragung

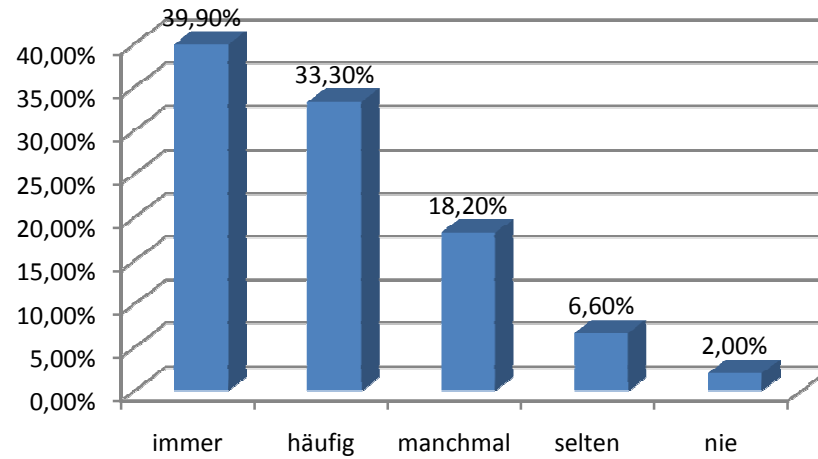
5. Wie erledigst du deine Hausaufgaben?

allein	immer Hilfe	manchm. Hilfe
13,00%	8,80%	78,20%



6. Wird dir die Hausaufgabe in DE / MA erklärt?

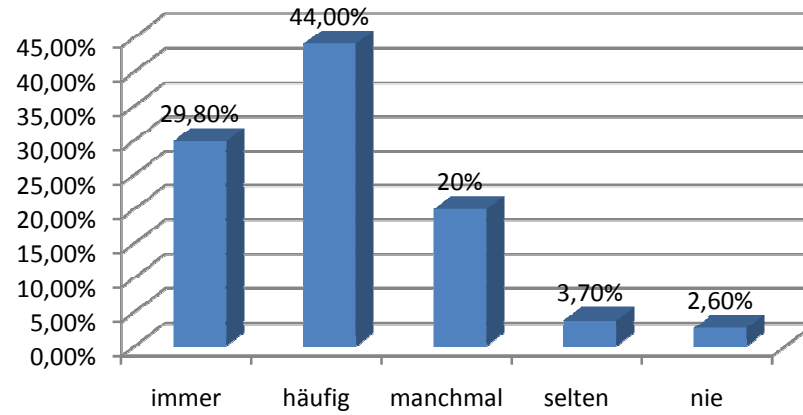
immer	häufig	manchmal	selten	nie
39,90%	33,30%	18,20%	6,60%	2,00%



Interne Evaluation zu Hausaufgaben
Schülerbefragung

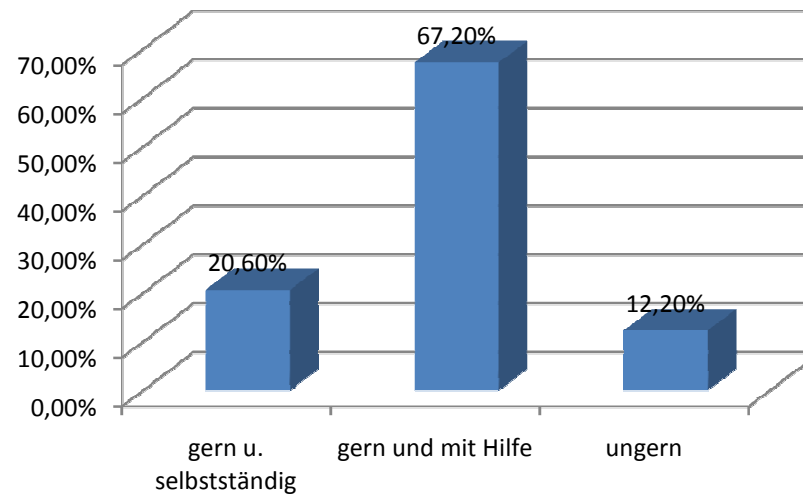
7. Hast du das Gefühl, dass die Hausaufgaben zum Unterrichtsstoff passen?

immer	häufig	manchmal	selten	nie
29,80%	44,00%	20%	3,70%	2,60%



8. Wie erledigst du mündliche Hausaufgaben?

gern u. selbstständig	gern und mit Hilfe	ungern
20,60%	67,20%	12,20%



Interne Evaluation zu Hausaufgaben
Schülerbefragung

9. Welche Hilfe suchst du für die Erledigung der HA?

- 33,10% Ich überlege mein Vorgehen und erledige jeden Tag etwas
- 45,50% Ich bespreche die HA mit Erwachsenen und bitte um Hilfe.
- 13,20% Ich muss oft erinnert werden, zu beginnen.
- 7,00% Ich erledige alles am letzten Tag.
- 1,20% Ich erledige die HA nicht.

