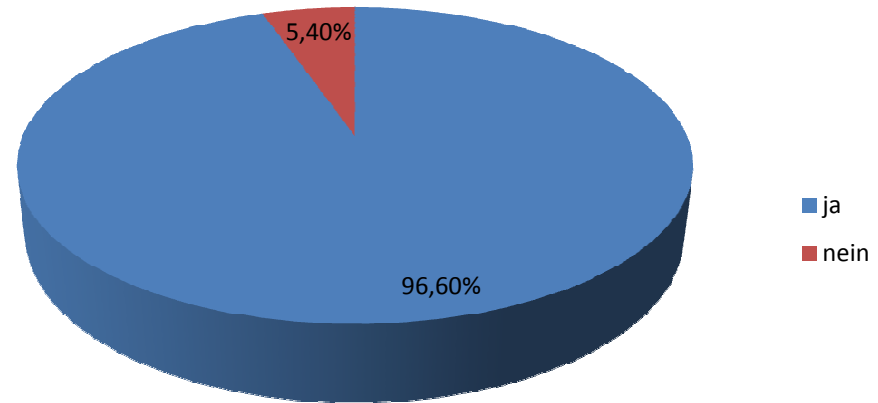


Interne Evaluation zu Hausaufgaben
Elternbefragung

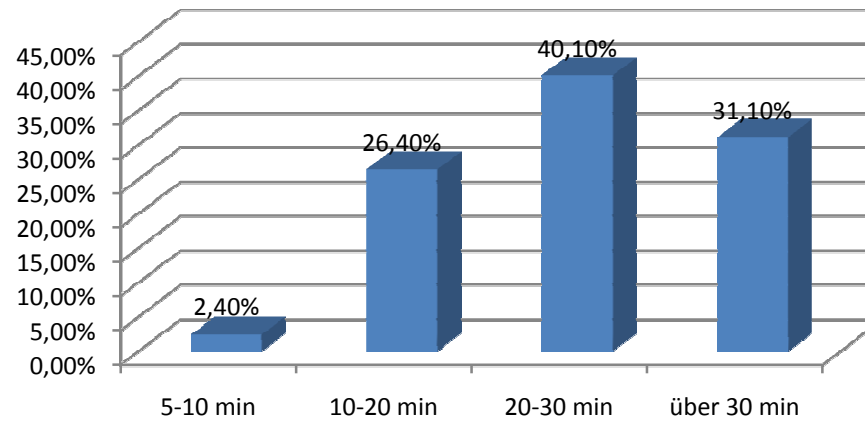
1. Erledigt Ihr Kind täglich Hausaufgaben?

ja	nein
96,60%	5,40%



2. Wie viel Zeit benötigt Ihr Kind zur Erledigung der Hausaufgaben?

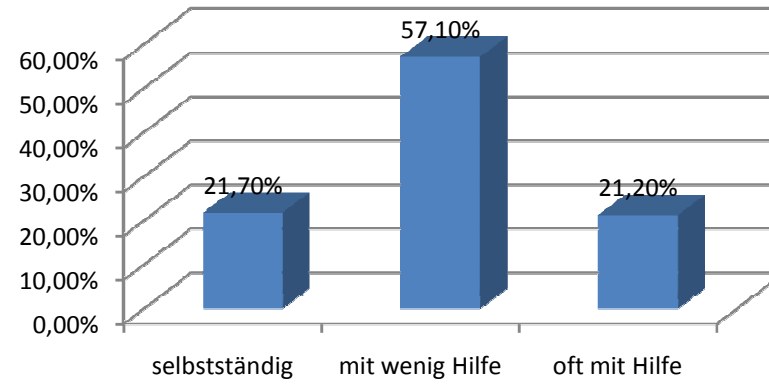
5-10 min	10-20 min	20-30 min	über 30 min
2,40%	26,40%	40,10%	31,10%



Interne Evaluation zu Hausaufgaben
Elternbefragung

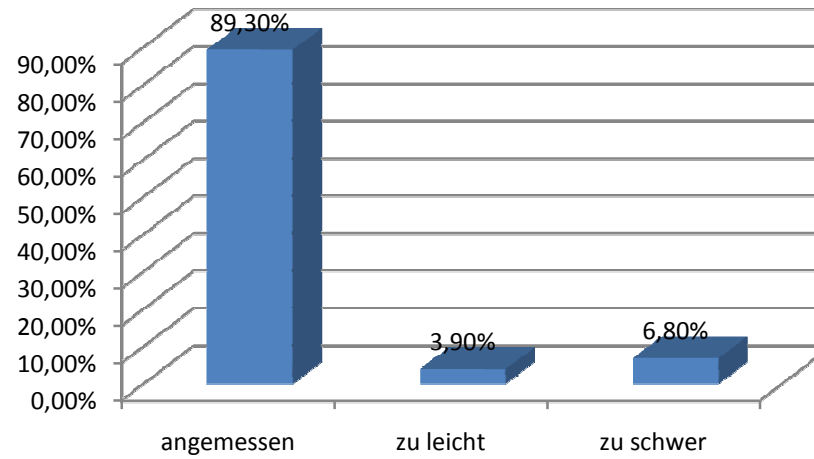
3. Wie erledigt Ihr Kind die Hausaufgaben?

selbstständig	mit wenig Hilfe	oft mit Hilfe
21,70%	57,10%	21,20%



4. Wie schätzen Sie den Schwierigkeitsgrad der Hausaufgaben ein?

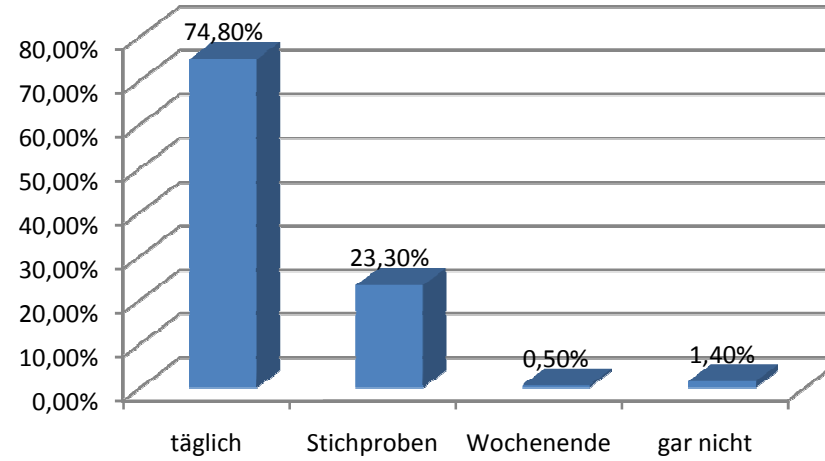
angemessen	zu leicht	zu schwer
89,30%	3,90%	6,80%



Interne Evaluation zu Hausaufgaben
Elternbefragung

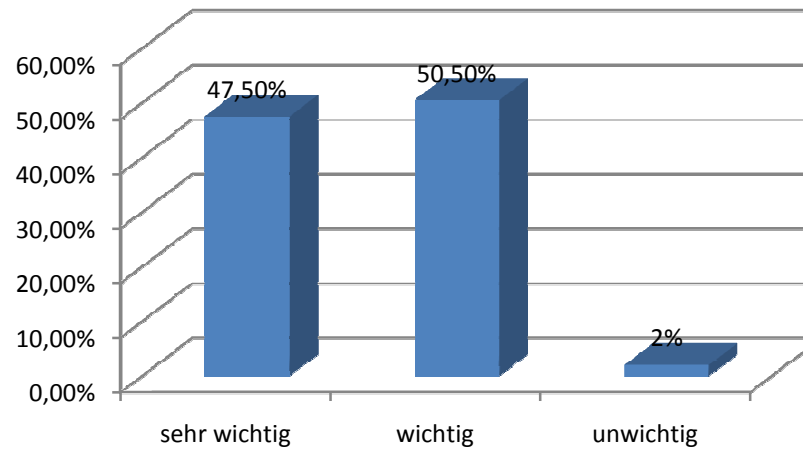
5. Wie oft kontrollieren Sie die Erledigung der Hausaufgaben?

täglich	Stichproben	Wochenende	gar nicht
74,80%	23,30%	0,50%	1,40%



6. Welchen Wert messen Sie den Hausaufgaben bei?

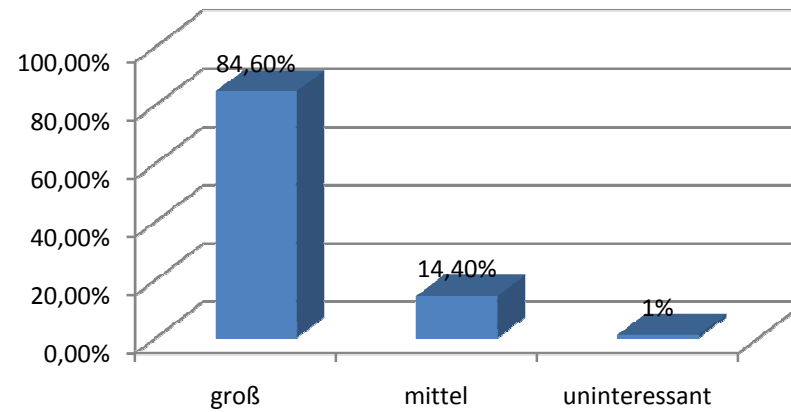
sehr wichtig	wichtig	unwichtig
47,50%	50,50%	2%



Interne Evaluation zu Hausaufgaben
Elternbefragung

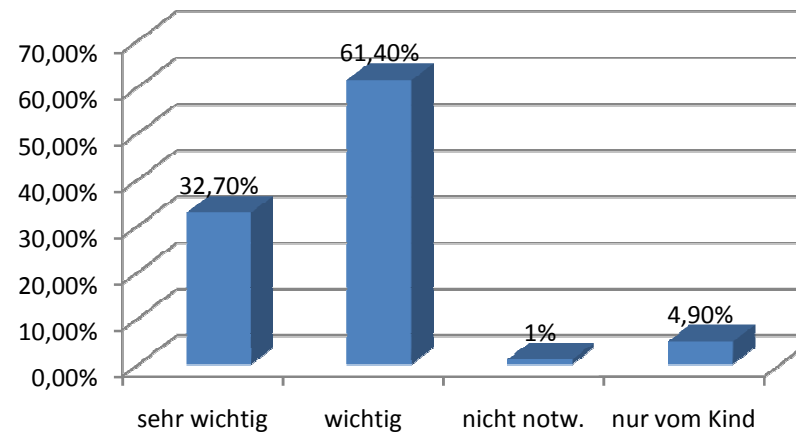
7. Welchen Stellenwert hat für Sie die regelmäßige Auswertung der Hausaufgaben durch den Lehrer?

groß	mittel	uninteressant
84,60%	14,40%	1%



8. Wie schätzen Sie die Notwendigkeit Ihrer Hilfe bei der Erledigung mündlicher Hausaufgaben ein?

sehr wichtig	wichtig	nicht notw.	nur vom Kind
32,70%	61,40%	1%	4,90%



Interne Evaluation zu Hausaufgaben
Elternbefragung

9. Welche Hilfe sucht Ihr Kind für die Erledigung der HA?

Eltern	Geschwister	Mitschüler	Computer	Bücher
44,50%	14,70%	5,80%	18,40%	15,60%

